



Alanya Alaaddin Keykubat Üniversitesi

Alanya Ticaret ve Sanayi Odası Turizm

Meslek Yüksekokulu

2024-2025 Eğitim- Öğretim Yılı Mezun Anketi Değerlendirme Raporu

2024-2025 Eğitim-Öğretim Yılı Güz- Bahar yarıyılında ALTSO Turizm Meslek Yüksekokulu bölümlerinden mezun olan öğrencilere mezun değerlendirme anketi uygulanmıştır. Mezun değerlendirme anketi toplam 18 sorudan ve 2 bölümden oluşmaktadır. Birinci bölüm mezun olduğu bölümün genel değerlendirmesini ölçen sorulardan oluşmaktadır. İkinci bölüm demografik sorulardan oluşmaktadır.

1. ALTSO TURİZM MESLEK YÜKSEKOKULU MEZUNLARINA AİT DEMOGRAFİK BİLGİLER

Ankete toplam 32 mezun katılım sağlamıştır. Katılımcıların %62,5'i mezun olmadan önce iş bulunduğunu, %18,8'i mezuniyetinden sonraki ilk 6 ay içerisinde işe başladığını, %12,5'i bir yıldan daha uzun sürede iş bulabildiğini belirtmiştir. Katılımcıların %6,3'ü ise araştırma tarihinde herhangi bir işte çalışmadığını ifade etmiştir (Bkz. Şekil 1)

Şekil 1. Mezuniyet Sonrası İşe Giriş Süresi



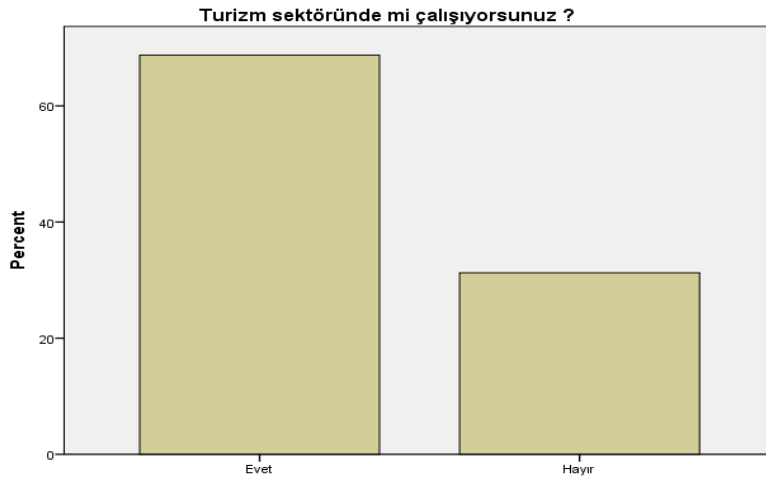
Mezunların en yüksek oranda (%37,5) 3–5 yıldır çalıştığı görülmektedir. Katılımcıların %28,1'i 0–12 ay, %18,8'i ise 1–3 yıl arasında çalışma deneyimine sahiptir. Mezunların %6,3'ü 5 yıl ve üzeri süredir çalışırken, %9,4'ü hâlen çalışmadığını belirtmiştir. (Bkz. Şekil 2).

Şekil 2. Çalışma Süreleri



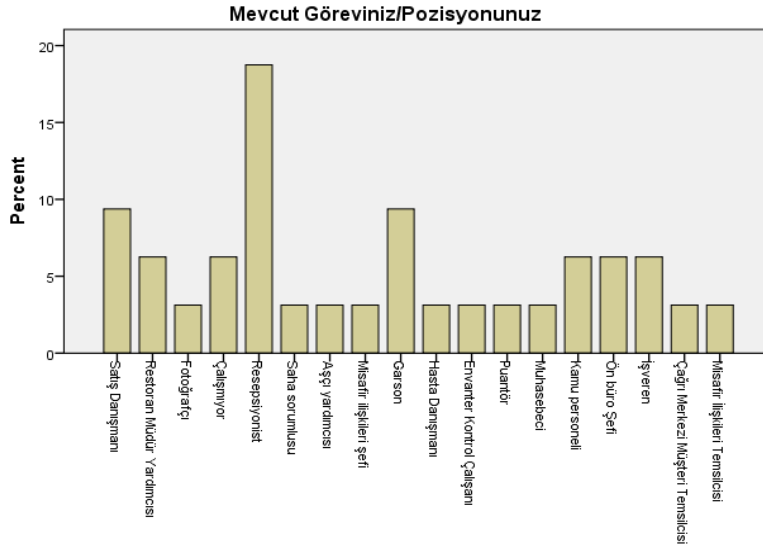
Katılımcıların sektörlere göre dağılımı incelendiğinde, mezunların %68,8'inin turizm sektöründe, %31,3'ünün ise turizm dışındaki sektörlerde istihdam edildiği görülmektedir (Bkz. Şekil 3).

Şekil 3. Çalıştığı Sektör



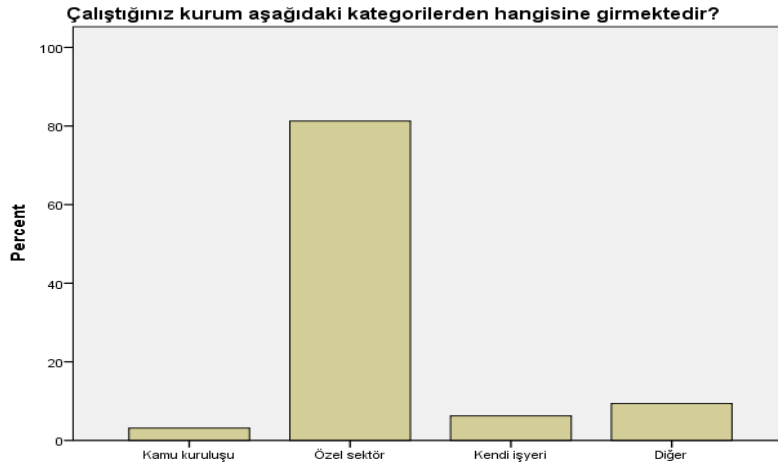
Şekil 4 incelendiğinde en yüksek oranın %18,8 ile resepsiyonist pozisyonunda çalışan mezunlara ait olduğu görülmektedir. Resepsiyonistleri %9,4 ile satış danışmanı ve garson pozisyonları takip etmektedir. Bunun yanında restoran müdür yardımcısı, çağrı merkezi müşteri temsilcisi, ön büro şefi, kat hizmetleri personeli ve işveren gibi farklı pozisyonlarda görev yapan mezunlar da bulunmaktadır. Ayrıca mezunların bir kısmı misafir ilişkileri temsilcisi, misafir ilişkileri şefi, saha sorumlusu, envanter kontrol çalışanı, muhasebeci, puantör, hasta danışmanı, fotoğrafçı ve aşçı yardımcısı olarak çalışmaktadır.

Şekil 4. Mevcut Göreviniz



Şekil 5 incelendiğinde, mezunların %81,3'ünün özel sektörde çalıştığı görülmektedir. Katılımcıların %9,4'ü diğer kurumlarda, %6,3'ü kendi işyerinde ve %3,1'i kamu kuruluşlarında istihdam edilmektedir.

Şekil 5. Çalıştığı Kurum Türü

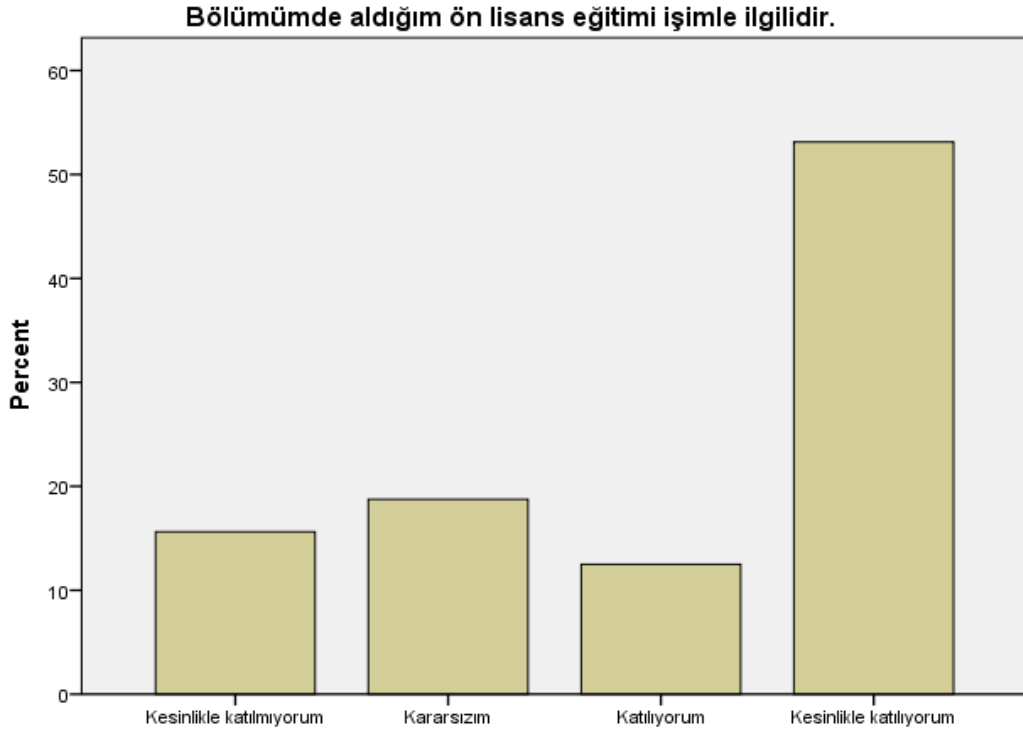


2. MEZUN DEĞERLENDİRME ANKETİ SONUÇLARI

Mezunlardan, sorulara kendilerine en uygun gördükleri cevabı gösteren “Kesinlikle Katılıyorum”, “Katılıyorum”, “Kararsızım”, “Katılmıyorum”, “Kesinlikle Katılmıyorum” dereceleme ölçeklerinden birini seçmeleri istenmiştir. Bu sorulara verilen yanıtların analizi aşağıdaki bölümlerde verilmiştir.

2.1. Bölümümde aldığım ön lisans eğitimi işimle ilgilidir.

Katılımcıların %53,1'inin "Kesinlikle katılıyorum", %12,5'inin ise "Katılıyorum" yanıtını verdiği görülmektedir. Buna göre mezunların %65,6'sı aldıkları ön lisans eğitiminin mevcut işleriyle ilişkili olduğunu düşünmektedir. Katılımcıların %18,8'i kararsız kalırken, %15,6'sı bu görüşe katılmadığını belirtmiştir.



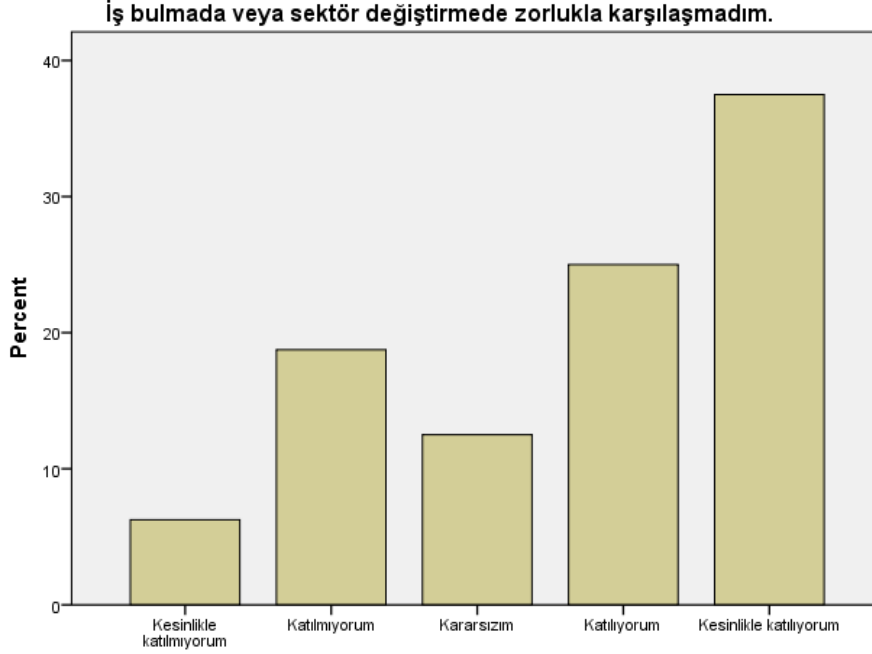
2.2. Bölümümde aldığım eğitimin, beni profesyonel yaşama hazırladığını düşünüyorum.

Katılımcıların %50,0'sinin "Kesinlikle katılıyorum", %18,8'inin ise "Katılıyorum" yanıtını verdiği görülmektedir. Buna göre mezunların %68,8'i bölümde aldıkları eğitimin kendilerini profesyonel yaşama hazırladığını düşünmektedir. Katılımcıların %18,8'i kararsız kalırken, %12,6'sı bu görüşe katılmadığını belirtmiştir.



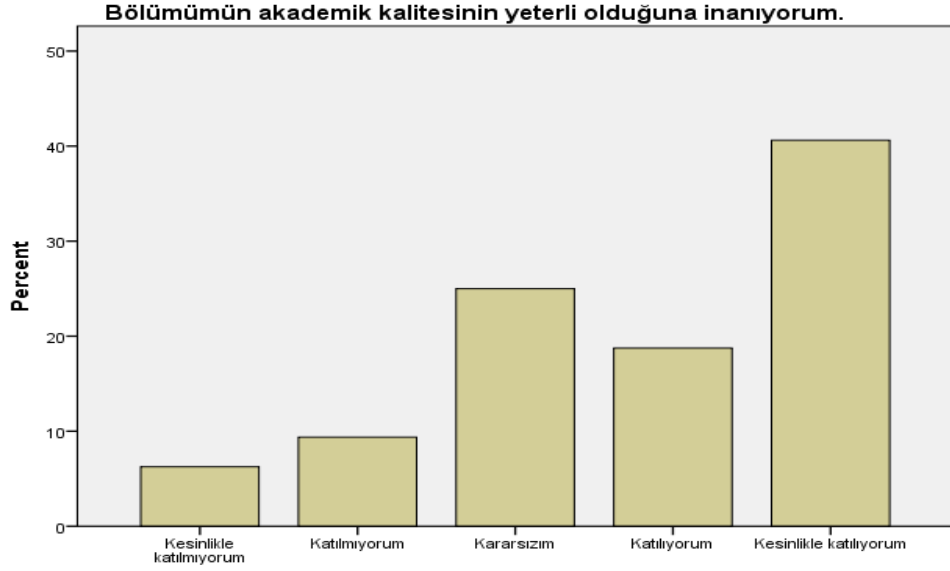
2.3. İş bulmada veya sektör değiştirmede zorlukla karşılaşmadım.

Katılımcıların %37,5'inin kesinlikle katılıyorum, %25,0'inin ise katılıyorum seçeneğini işaretlediği görülmektedir. Böylece katılımcıların %62,5'i iş bulma veya sektör değiştirme süreçlerinde zorluk yaşamadığını belirtmiştir. Buna karşılık, katılımcıların %18,8'i katılmıyorum ve %6,3'ü kesinlikle katılmıyorum yanıtını vermiş olup, toplam %25,1'lik bir kesim bu süreçlerde çeşitli zorluklarla karşılaştığını ifade etmiştir. Ayrıca katılımcıların %12,5'i konuya ilişkin kararsız görüş bildirmiştir.



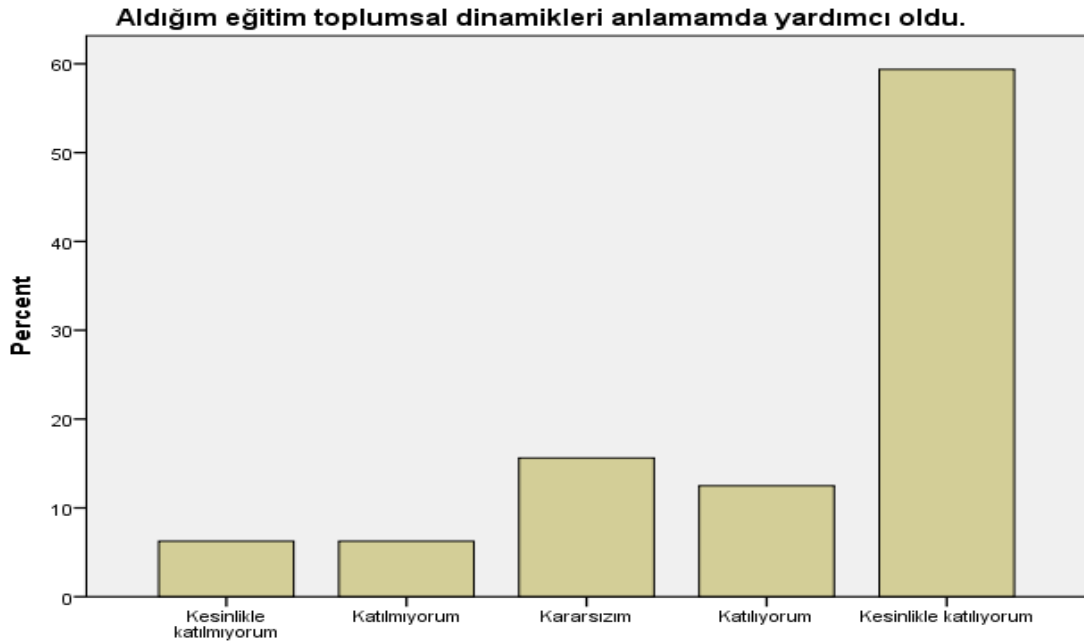
2.4. Bölümümün akademik kalitesinin yeterli olduğuna inanıyorum.

Katılımcıların %40,6'sının kesinlikle katılıyorum, %18,8'inin ise katılıyorum seçeneğini işaretlediği görülmektedir. Böylece katılımcıların toplam %59,4'ü bölümün akademik kalitesini yeterli bulduğunu belirtmiştir. Buna karşılık, katılımcıların %9,4'ü katılmıyorum ve %6,3'ü kesinlikle katılmıyorum yanıtını vermiş olup, toplam %15,7'lik bir kesim bölümün akademik kalitesine ilişkin olumsuz görüş bildirmiştir. Ayrıca katılımcıların %25,0'i konu hakkında kararsız olduğunu ifade etmiştir.



2.5. Aldığım eğitim toplumsal dinamikleri anlamamda yardımcı oldu.

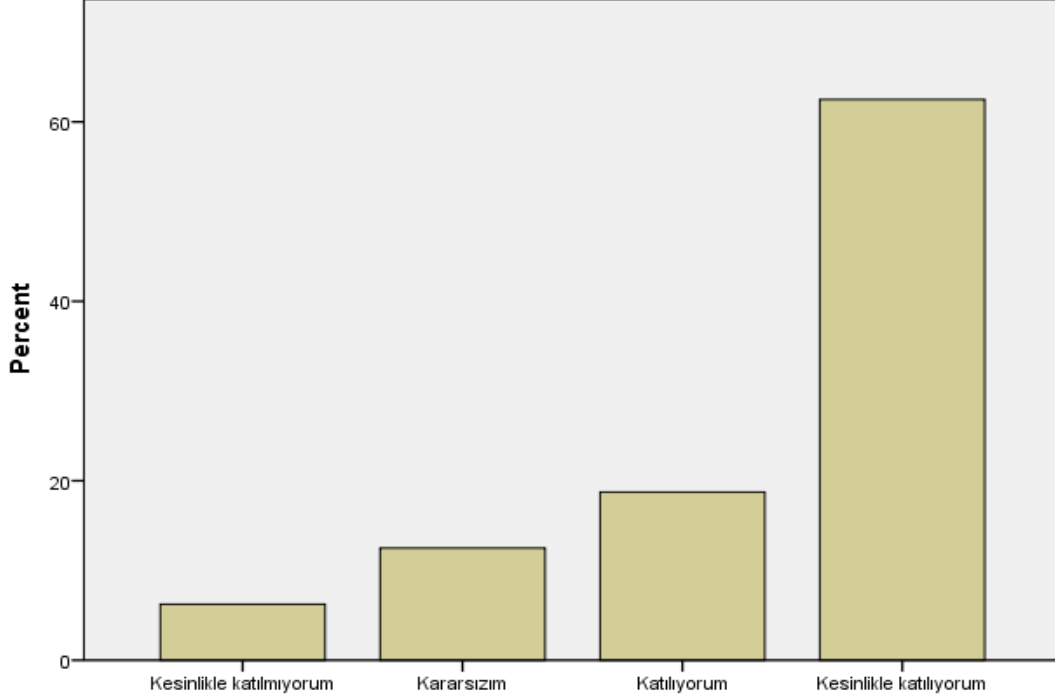
Katılımcıların %59,4'ünün *kesinlikle katılıyorum*, %12,5'inin ise *katılıyorum* seçeneğini işaretlediği görülmektedir. Böylece katılımcıların toplam %71,9'u aldıkları eğitimin toplumsal dinamikleri anlamalarına katkı sağladığını belirtmiştir. Buna karşılık, katılımcıların %6,3'ü *katılmıyorum* ve %6,3'ü *kesinlikle katılmıyorum* yanıtını vermiş olup, toplam %12,6'lık bir kesim bu ifadeye olumsuz yaklaşmıştır. Ayrıca katılımcıların %15,6'sı konu hakkında kararsız görüş bildirmiştir.



2.6. Ön Lisans eğitimim sırasında meslek yaşamıma yönelik önerilerde bulunuldu.

Katılımcıların %62,5'inin *kesinlikle katılıyorum*, %18,8'inin ise *katılıyorum* seçeneğini işaretlediği görülmektedir. Böylece katılımcıların toplam %81,3'ü eğitim sürecinde mesleki yaşamlarına yönelik yönlendirme ve öneriler aldığını belirtmiştir. Katılımcıların %12,5'i konu hakkında kararsız olduğunu ifade ederken, %6,3'ü ise bu görüşe katılmamıştır.

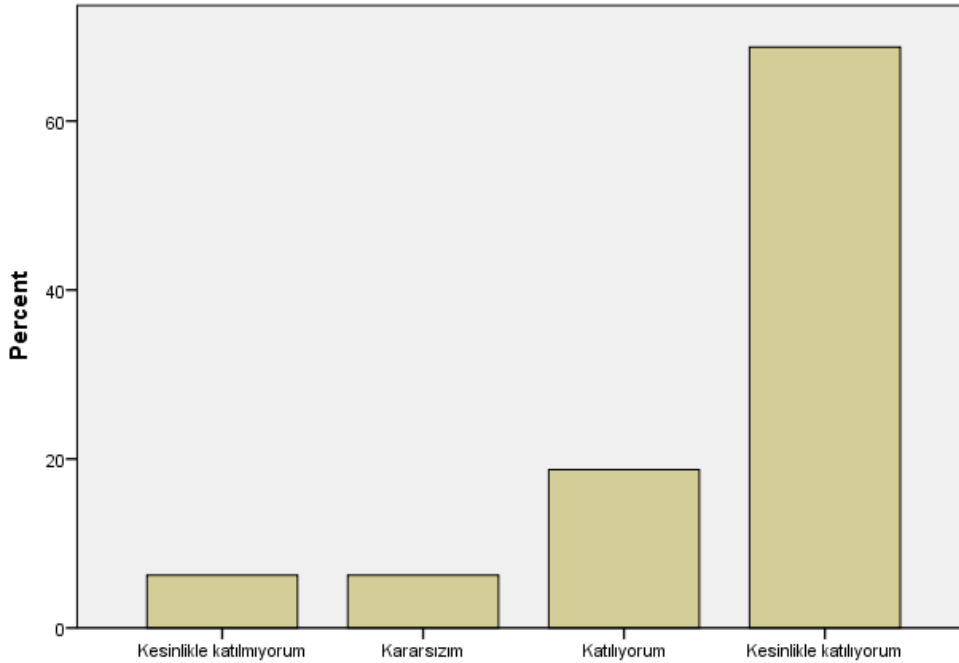
Ön lisans eğitimim sırasında meslek yaşamına yönelik önerilerde bulunuldu.



2.7. Bölümümde aldığım eğitim sırasında yazılı ve sözlü iletişim becerilerimi geliştirdim.

Katılımcıların %68,8'inin kesinlikle katılıyorum, %18,8'inin ise katılıyorum seçeneğini işaretlediği görülmektedir. Böylece katılımcıların toplam %87,6'sı programın yazılı ve sözlü iletişim becerilerinin gelişimine katkı sağladığını belirtmiştir. Katılımcıların %6,3'ü konu hakkında kararsız olduğunu ifade ederken, %6,3'ü ise bu görüşe katılmamıştır.

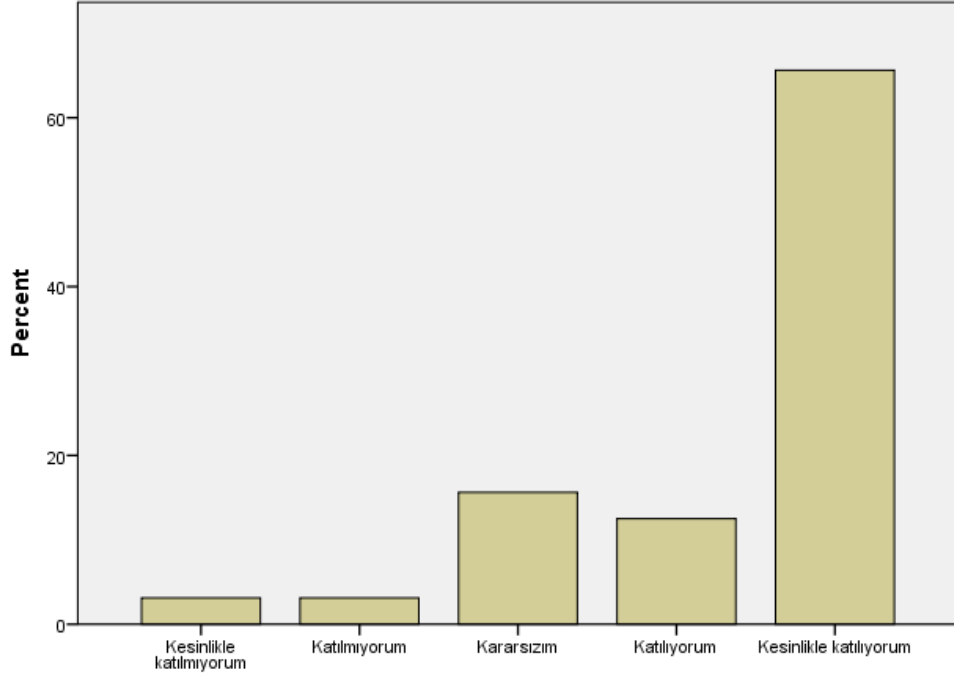
Bölümümde aldığım eğitim sırasında yazılı ve sözlü iletişim becerilerimi geliştirdim.



2.8. Ön Lisans eğitimim sırasında, takım çalışması yapabilme becerisi kazandım.

Katılımcıların %65,6'sının kesinlikle katılıyorum, %12,5'inin ise katılıyorum seçeneğini işaretlediği görülmektedir. Buna göre katılımcıların toplam %78,1'i eğitim sürecinin takım çalışması becerilerinin gelişimine katkı sağladığını belirtmiştir. Katılımcıların %15,6'sı konu hakkında kararsız görüş bildirirken, %3,1'i katılmıyorum ve %3,1'i kesinlikle katılmıyorum yanıtını vermiştir.

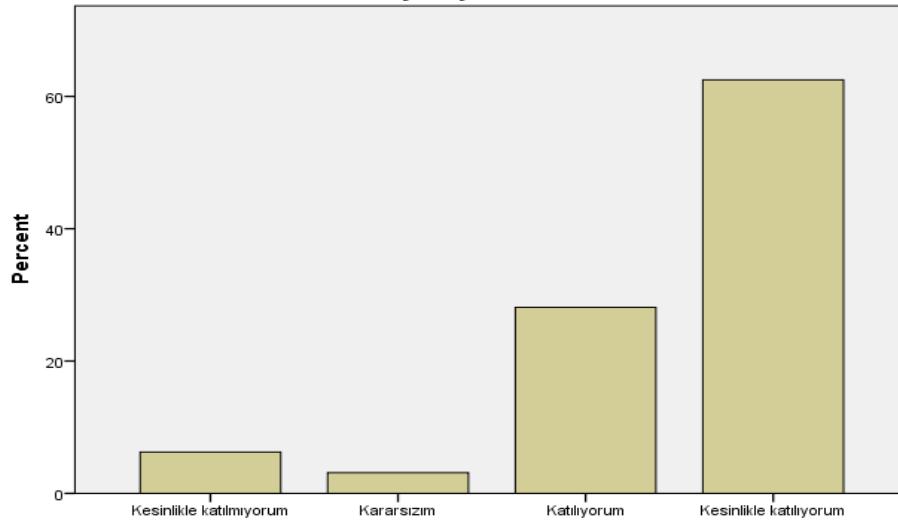
Ön lisans eğitimim sırasında, takım çalışması yapabilme becerisi kazandım.



2.9. Ön lisans eğitiminin, bireysel/bağımsız çalışma becerilerimi geliştirdiğini düşünüyorum.

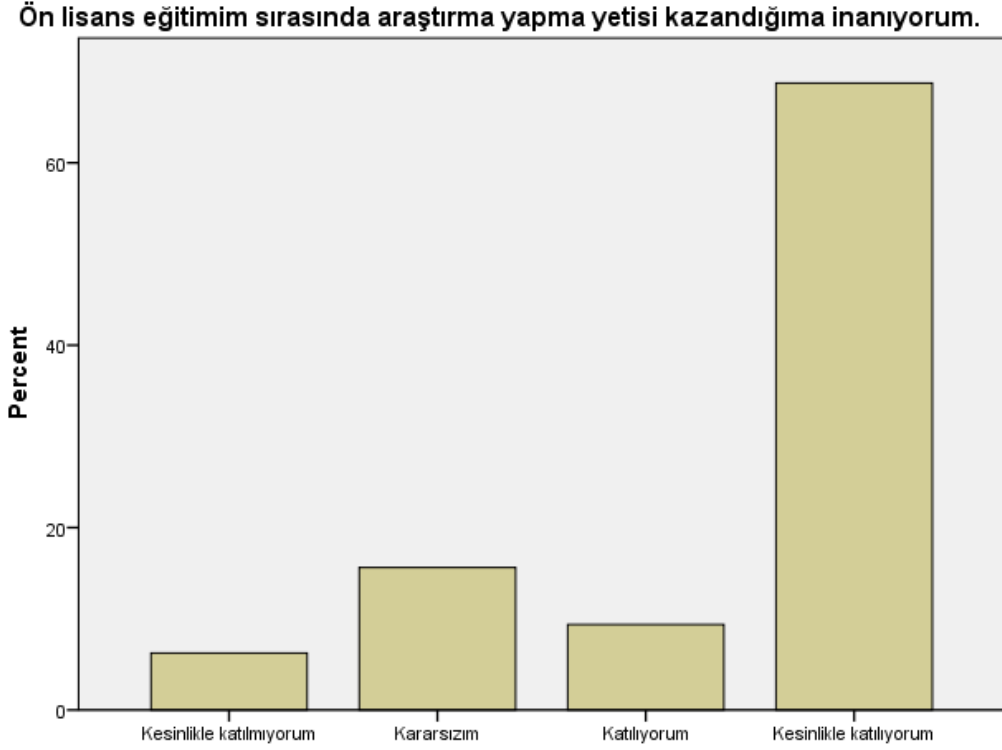
Katılımcıların %62,5'inin *kesinlikle katılıyorum*, %28,1'inin ise *katılıyorum* seçeneğini işaretlediği görülmektedir. Buna göre katılımcıların toplam %90,6'sı ön lisans eğitiminin bireysel ve bağımsız çalışma becerilerinin gelişimine katkı sağladığını belirtmiştir. Katılımcıların %3,1'i konu hakkında kararsız olduğunu ifade ederken, %6,3'ü bu görüşe katılmamıştır.

Ön lisans eğitiminin, bireysel/bağımsız çalışma becerilerimi geliştirdiğini düşünüyorum.



2.10. Ön Lisans eğitimim sırasında araştırma yapma yetisi kazandığımı inanıyorum.

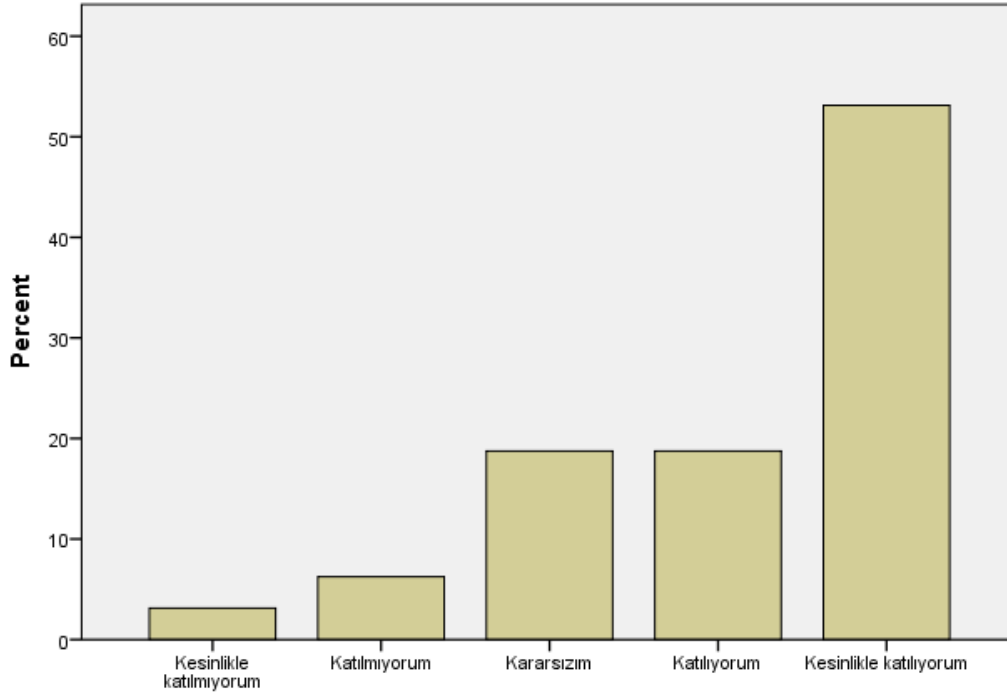
Katılımcıların %68,8'inin kesinlikle katılıyorum, %9,4'ünün ise katılıyorum seçeneğini işaretlediği görülmektedir. Buna göre katılımcıların toplam %78,2'si ön lisans eğitiminin araştırma yapma becerilerinin gelişimine katkı sağladığını belirtmiştir. Katılımcıların %15,6'sı konu hakkında kararsız görüş bildirirken, %6,3'ü bu ifadeye katılmamıştır.



2.11. Almış olduğum ön lisans eğitiminin beni lisansüstü çalışmalara yeteri kadar hazırladığını düşünüyorum.

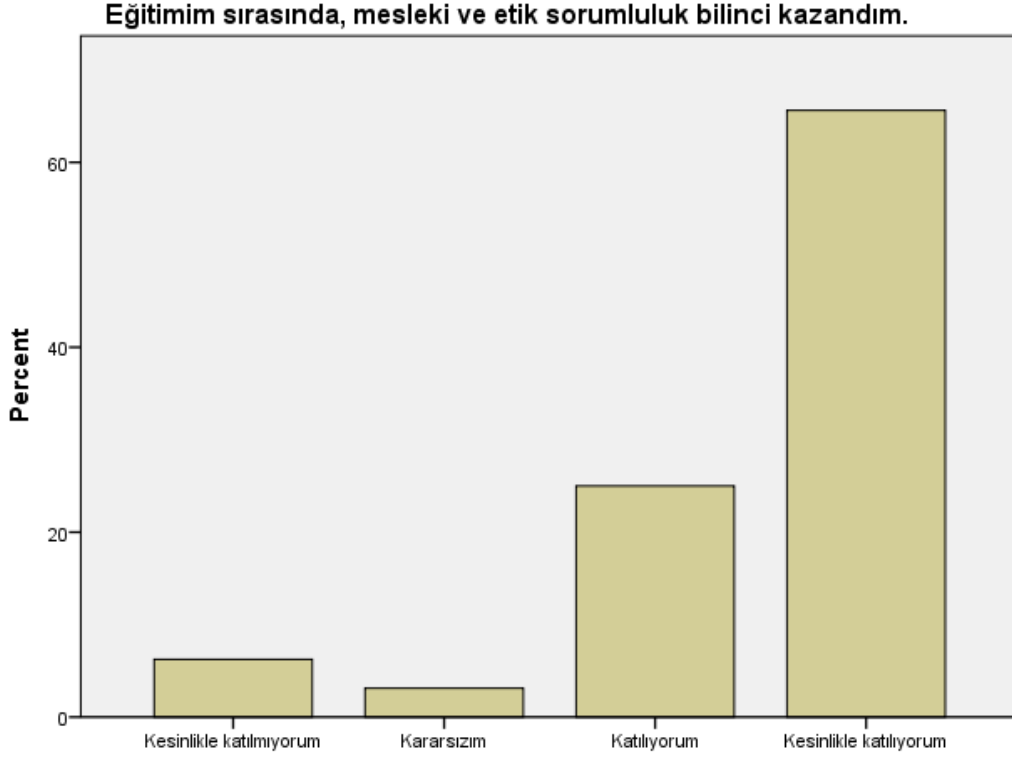
Katılımcıların %53,1'inin kesinlikle katılıyorum, %18,8'inin ise katılıyorum seçeneğini işaretlediği görülmektedir. Buna göre katılımcıların toplam %71,9'u ön lisans eğitiminin lisansüstü çalışmalara hazırlık açısından yeterli katkı sağladığını değerlendirmiştir. Katılımcıların %18,8'i konu hakkında kararsız görüş bildirirken, %6,3'ü katılmıyorum ve %3,1'i kesinlikle katılmıyorum yanıtını vermiştir.

Almış olduğum ön lisans eğitiminin beni lisansüstü çalışmalara yeteri kadar hazırladığını düşünüyorum.



2.12. Eğitimim sırasında, mesleki ve etik sorumluluk bilinci kazandım.

Katılımcıların %65,6'sının kesinlikle katılıyorum, %25,0'inin ise katılıyorum seçeneğini işaretlediği görülmektedir. Buna göre katılımcıların toplam %90,6'sı eğitim sürecinin mesleki ve etik sorumluluk bilincinin gelişimine katkı sağladığını belirtmiştir. Katılımcıların %3,1'i konu hakkında kararsız görüş bildirirken, %6,3'ü bu ifadeye katılmamıştır.



2.13. Mezun olduğum bölümü bu mesleğe ilgi duyanlara öneririm.

Katılımcıların %56,3'ünün kesinlikle katılıyorum, %18,8'inin ise katılıyorum seçeneğini işaretlediği görülmektedir. Buna göre katılımcıların toplam %75,1'i mezun oldukları bölümü aynı mesleğe ilgi duyan bireylere tavsiye edeceğini belirtmiştir. Katılımcıların %12,5'i konu hakkında kararsız görüş bildirirken, %12,5'i ise bu ifadeye katılmamıştır.

Mezun olduğum bölümü bu mesleğe ilgi duyanlara öneririm.

