



AKADEMİK PERSONEL ORYANTASYON PROGRAMINA HOŞGELDİNİZ

ALTSO TURİZM MYO KISA TANITIMI

Vizyonumuz: Turizmde evrensel deęerleri ve global etik ilkeleri benimsemiş, turizm sektöründe istihdam edilebilecek uluslararası nitelikte kalifiye eleman yetiştiren, bölge ekonomisine katkı sağlayan ve turizm alanında uluslararası bir marka şehir olan Alanya'da turizm sektörünün sorunlarına çözüm üreten bir meslek yüksekokulu olmak.

Misyonumuz: Yerel, ulusal ve uluslararası ölçekte hizmet veren turizm işletmelerinde çalışacak; donanımlı ve kendini geliştirmeye istekli, sorumluluk sahibi ve sorun çözme becerisine sahip meslek elemanları yetiştirmek.

ALTSO TURİZM MYO KISA TANITIMI

Müdürümüzün Mesajı

ALTSO Turizm Meslek Yüksekokulu, 2007-2008 öğretim yılında ALTSO MYO bünyesinde Turizm ve Otel İşletmeciliği Programına ek kontenjanla öğrenci olarak eğitim-öğretim hayatına başlamıştır. Yüksekokulumuz Bölümleri; 03.08.2016 tarihinden itibaren 2 bölüm ve 4 program olarak ALTSO Meslek Yüksekokulundan ayrılarak, ALTSO Turizm Meslek Yüksekokulu ismiyle eğitim-öğretim faaliyetlerine devam etmektedir.

Turizm ve Otel İşletmeciliği Programı; turizm ve konaklama sektöründe hizmet ve üretim süreçlerinde görev alabilecek ve yönetime yardımcı olacak veya kendi adına iş yeri açıp çalıştırabilecek nitelikli ara insan gücünü yetiştirmek amacıyla kurulmuştur.

Turizm Animasyonu Programı; konaklama hizmeti veren tesislerde veya sahne gösterilerinde görev alabilecek gerek bireysel gerekse de gruplar halinde disiplinler arası çalışmalarla turizm animasyonunu tanımlayarak çözüm üretebilecek "turizm meslek elemanı ve animatör" mezunlar yetiştirmek amacıyla kurulmuştur.

Aşçılık Programımız; önemli bir turizm destinasyonu olan bölgemizdeki modern turizm tesisleri ve yiyecek içecek işletmelerinde eğitimli, teknik donanıma sahip, bölge mutfağının turistik ürün olarak sunulmasına katkıda bulunabilecek profesyonel hizmet anlayışına sahip mezunlar yetiştirmeyi hedeflemektedir.

Tüm bu hedeflere bağlı olarak; akademik ve idari personelimiz öğrencilerimizin gerek teorik gerekse uygulama alanlarında en kaliteli eğitimi alabilmeleri için özveri içerisinde çalışmaktadırlar.

Sevgili Öğrenciler; Turizm sektörünün kalifiye işgücüne değer katacak bireyler olarak mezun olacağınız ve bu geleceği inşa etmeniz bekleneneği bir eğitim-öğretim süreci için buradasınız. Bu süre içerisinde mesleki eğitiminizin yanında sosyal, kültürel ve sportif alanlarda da aktif olup hayata hazırlanacaksınız. ALTSO Turizm MYO ailesi içerisinde beraber geçireceğimiz iki yılın sonunda; buradan gelecek yaşamınıza dair güzel kazanımlar elde edeceğinize ve kalıcı dostluklar biriktireceğinize olan inancımınla sevgi ve saygılarımı sunuyorum.



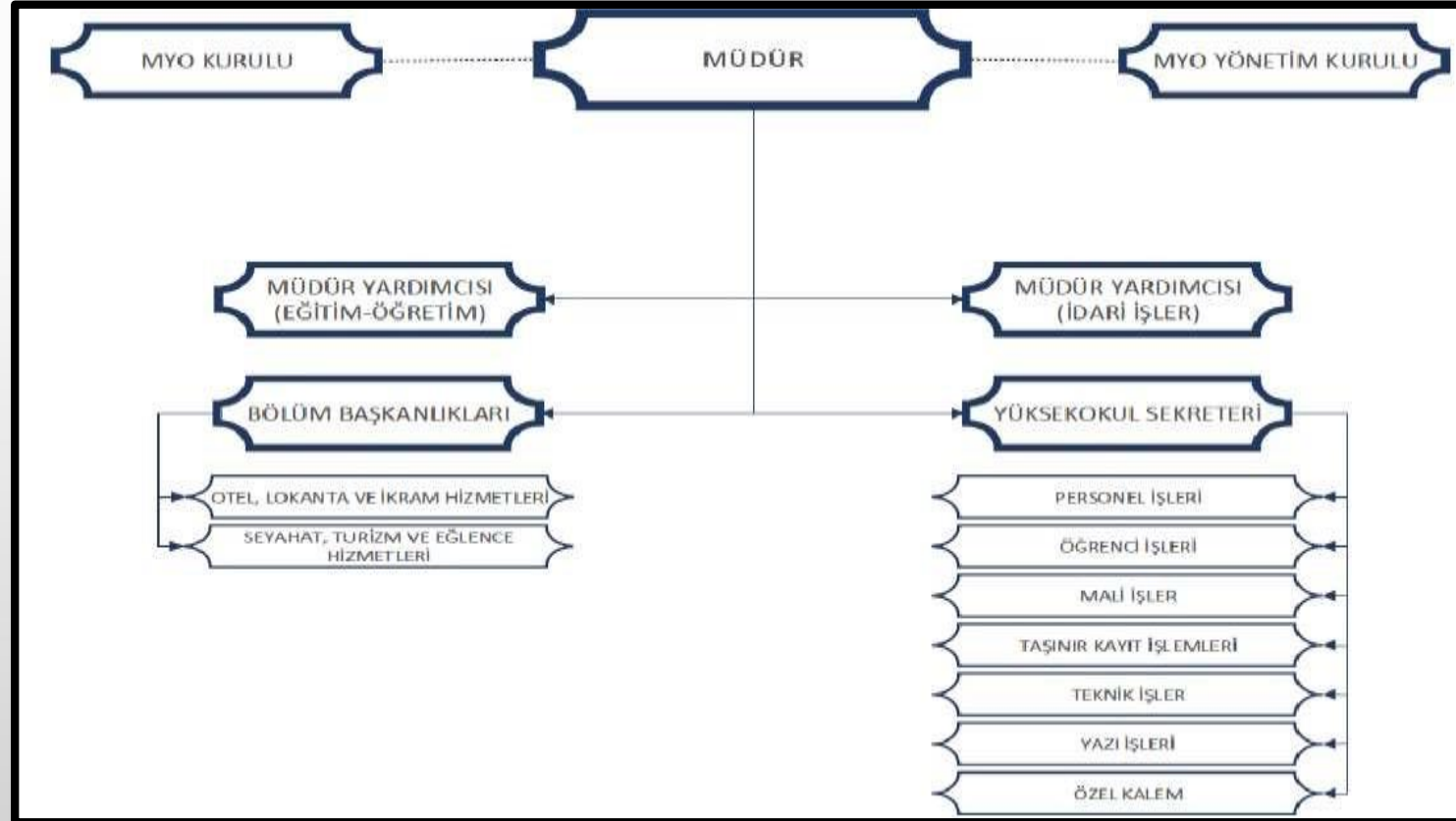
Doç. Dr. Oğuz NEBİOĞLU
ALTSO TURİZM MESLEK YÜKSEKOKULU
MÜDÜR VEKİLİ

0(242) 510 60 60 / 6200

oguz.nebioglu@alanya.edu.tr



ORGANİZASYON ŞEMASI



AKADEMİK YAPI

• AKADEMİK PERSONEL



Nejdet DOKUR
Açlık
Öğr. Gör.

0(242) 510 60 60 / 6230

nejdet.dokur@alanya.edu.tr



Lütfiye YILDIRIM
Turizm ve Otel İşletmeciliği
Öğr. Gör.

0(242) 510 60 60 / 6224

lutfiye.yildirim@alanya.edu.tr



Hatice SADULLAHOĞLU SARI
Müdür Yardımcısı - Açlık
Öğr. Gör. Dr.

0(242) 510 60 60 / 6206

hatice.sari@alanya.edu.tr



Neslihan ÖZÇİRA
Açlık
Öğr. Gör.

0(242) 510 60 60 / 6234

neslihan.ozcira@alanya.edu.tr



OTEL, LOKANTA VE İKRAM HİZMETLERİ BÖLÜMÜ



Murat YETKİN

Otel, Lokanta ve İkram Hizmetleri Bölümü Başkanı -
Turizm ve Otel İşletmeciliği
Dr. Öğr. Üyesi

0(242) 510 60 60 / 6226

murat.yetkin@alanya.edu.tr



Mevlüt UYAR

Müdür Yardımcısı - Açlık
Dr. Öğr. Üyesi

0(242) 510 60 60 / 6225

mevlut.uyar@alanya.edu.tr



AKADEMİK YAPI

• AKADEMİK PERSONEL



Gamze BULLUT
Turizm Animasyonu
Öğr. Gör.

0(242) 510 60 60

gamze.bullut@alanya.edu.tr



Batikan Yunus Can GÜLŞEN
Turizm Animasyonu
Öğr. Gör.

0(242) 510 60 60 / 6240

batikan.gulsen@alanya.edu.tr



Vildan YILMAZ
Turist Rehberliği
Dr. Öğr. Üyesi

0(242) 510 60 60 / 6236

vildan.yilmaz@alanya.edu.tr



Emrullah CANSU
Turist Rehberliği
Öğr. Gör. Dr.

0(242) 510 60 60 / 6238

emrullah.cansu@alanya.edu.tr



Cansu SOLMAZ
Seyahat, Turizm ve Eğlence Hizmetleri Başkanı - Turist
Rehberliği
Dr. Öğr. Üyesi

0(242) 510 60 60 / 6237

cansu.solmaz@alanya.edu.tr



Mehmet Bilgin KARADEMİR
Turizm Animasyonu
Dr. Öğr. Üyesi

0(242) 510 60 60 / 6233

mehmet.karademir@alanya.edu.tr



SEYAHAT, TURİZM VE EĞLENCE HİZMETLERİ BÖLÜMÜ

ÇALIŞMA KÜLTÜRÜ VE BEKLENTİLER

Akademik personel, yükseköğretim kurumlarının temel yapı taşlarından biri olup; bilimsel üretim, eğitim-öğretim faaliyetleri ve toplumsal katkı misyonlarının gerçekleştirilmesinde kritik bir rol üstlenmektedir. Bu bağlamda, akademik personelden beklenen davranışlar, uyulması gereken etik standartlar ve benimsenmesi gereken çalışma kültürü, üniversitelerin kurumsal kimliğini ve akademik itibarını doğrudan etkilemektedir.

Öncelikle, akademik personelin sahip olması gereken temel özelliklerin başında **etik ilkelere bağlılık** gelir. Bilimsel dürüstlük, tarafsızlık, fikrî mülkiyet haklarına saygı ve intihalden kaçınma gibi etik kurallar, akademik yaşamın vazgeçilmez unsurlarıdır. Ayrıca, akademisyenlerin öğrencilerine karşı adil, kapsayıcı ve saygılı bir tutum sergilemeleri, hem bireysel gelişim hem de kurumsal güven açısından büyük önem taşır.

Bir diğer önemli unsur ise **çalışma disiplini ve işbirliğine açıklıktır**. Akademik personelden, araştırma, yayın ve proje faaliyetlerinde yüksek düzeyde motivasyon göstermeleri ve çok disiplinli iş birliklerine açık olmaları beklenir. Takım çalışmasına yatkınlık, akademik topluluğun gelişimine katkı sağlar ve bilgi üretiminin niteliğini artırır.

Çalışma kültürü açısından ise şeffaflık, sürekli öğrenme arzusu, geri bildirim için açık olma ve kurumsal değerlere uyum gösterme gibi unsurlar ön plana çıkar. Özellikle öğrenci merkezli bir yaklaşımı benimseyen, yenilikçi öğretim yöntemlerini uygulamaya istekli akademik personel, üniversitenin çağdaş normlara uyumunu destekler.

Sonuç olarak, akademik personelden beklenen davranış ve standartlar; yalnızca bireysel başarıyı değil, aynı zamanda kurumun akademik kalitesini ve toplumsal katkısını da belirlemektedir. Bu nedenle, etik sorumluluk bilinciyle hareket eden, iş birliğine açık, üretken ve çağdaş bir çalışma kültürünü benimseyen akademisyen profili, yükseköğretim kurumlarının gelişimi açısından vazgeçilmezdir.



AKADEMİK ÇALIŞMALAR VE ARAŞTIRMA

Yükseköğretim kurumlarında ders verme süreçleri, belirli pedagojik ve akademik standartlara dayalı olarak yürütülmektedir. Etkili öğretim, yalnızca bilgi aktarmayı değil, eleştirel düşünmeyi teşvik eden, öğrenci merkezli ve güncel yöntemlerle desteklenen bir yapıyı gerektirir. Bu bağlamda, öğretim politikaları; ölçme-değerlendirme ilkeleri, ders içeriklerinin güncelliği ve öğrenme çıktılarının takibi gibi unsurlar üzerine inşa edilmelidir.

Araştırma faaliyetleri açısından, üniversite bünyesinde yer alan proje destek ofisleri, teknoloji transfer ofisleri ve etik kurullar gibi birimler, akademisyenlerin nitelikli ve sürdürülebilir araştırmalar yürütmelerine olanak sağlar. Bu birimlerin rehberliği, hem ulusal hem de uluslararası fonlara erişimi kolaylaştırır ve araştırma kapasitesini artırır.

Akademik etik ise tüm bu süreçlerin temelini oluşturur. Bilimsel dürüstlük, kaynak gösterme zorunluluğu, intihalden kaçınma ve tarafsızlık ilkeleri; hem eğitimde hem de araştırmada güvenilirliğin ve saygınlığın temelidir. Etik kuralların ihlali, yalnızca bireysel değil, kurumsal itibar açısından da ciddi sonuçlar doğurur.

Bu çerçevede, yükseköğretim kurumlarında ders verme ve araştırma faaliyetlerinin, etik ilkelere dayalı, nitelikli ve destekleyici bir yapı içerisinde yürütülmesi esastır.

İDARİ VE DESTEK HİZMETLERİ

Eđitim-öđretim sürecinin niteliđini belirleyen en önemli unsurlardan biri, akademik destek hizmetlerinin yeterliliđidir. Bu bağlamda, donanımlı bir **kütüphane**; basılı kaynaklar, veri tabanlarına erişim olanakları ve çalışma alanları ile öğrenciler ve akademisyenler için vazgeçilmez bir öğrenme merkezidir. Özellikle güncel **dijital kaynaklara** (e-dergiler, e-kitaplar, akademik veri tabanları) erişim, araştırma süreçlerini destekleyen temel unsurlar arasında yer alır.

<https://kddb.alanya.edu.tr/>

İDARİ VE DESTEK HİZMETLERİ

Yemekhane hizmetleri, kampüs yaşamının bir parçası olarak sağlıklı, erişilebilir ve dengeli beslenme imkânı sunmalı; öğrencilerin ve personelin günlük ihtiyaçlarını karşılayacak düzeyde olmalıdır.

Beslenme Hizmetleri

Alanya Alaaddin Keykubat Üniversitesi Yaşam Merkezi ve Merkezi Yemekhane binası yaklaşık 11 bin metrekare kapalı alanı ile öğrenci ve personeline hizmet vermektedir. Üniversitemiz öğrenci, akademik ve idari personelin beslenme ihtiyaçları Sağlık, Kültür ve Spor Daire Başkanlığına bağlı yemekhane tarafından karşılanmaktadır. Öğrenci, akademik ve idari personele hizmet alımı yapılarak, dört çeşit yemek verilmektedir. Yemek menüleri diyetisyenlerimiz tarafından öğrencilerimizin memnuniyeti, bir öğünde almaları gereken enerji ve besin öğeleri göz önünde bulundurularak yeterli ve dengeli olacak şekilde, hijyen kurallarına dikkat edilerek Kampüs içerisinde ALKÜ Yaşam Merkezinde bulunan mutfağımızda hazırlanmaktadır. Mutfak ve yemekhanelerimiz her ay düzenli olarak ilaçlanmaktadır.

ALKÜ Yaşam Merkezi; Alakart restoran, 1500 kişilik öğrenci yemekhanesi, 300 kişilik akademik ve idari personel yemekhanesi ile misafir yemekhanesi, cafe ve mutfak bölümünden oluşuyor. Merkezi ısıtma-soğutma sistemi ile donatılan ve aynı anda 1500 kişinin yemek yiyebileceği kapasiteye sahiptir.

Üniversitemizde öğrenci ve personelimize yönelik olarak, öğle ve akşam olmak üzere günde 2 öğün yemek verilmektedir.

Öğle Yemeği Servis Saati: 11.00-14.00

Akşam Yemeği Servis Saati: 17.00-19.00

YEMEK ÜCRETLERİ

	Öğle Yemeği	Akşam Yemeği
Öğrenci	26,50 TL	26,50 TL
Personel	75,00 TL	75,00 TL
İşçi/Misafir	150,00 TL	150,00 TL

İDARİ VE DESTEK HİZMETLERİ

Altyapı olanakları açısından, dersliklerin teknolojik donanımı (akıllı tahta, projeksiyon, internet bağlantısı), **uzaktan eğitim sistemlerinin etkinliği** ve laboratuvarların güncelliği, çağdaş eğitim anlayışının gereğidir. Ayrıca, kullanılan **eğitim materyallerinin** nitelikli, erişilebilir ve disipline özgü olarak çeşitlendirilmiş olması, öğrenme sürecini doğrudan olumlu yönde etkilemektedir.

ÇALIŞMA KOŞULLARI

Yıllık İzinler

Akademik personele ait **yıllık izin başvuruları**, ALKÜ'nün e-BYS sistemi üzerinden gerçekleştirilir.

Ayrıca, akademik personele hastalık izni, aylıksız izin vb. farklı izin türleri için ayrı form düzenlemeleri tanımlanmıştır.

Terfi ve Akademik Başarı Değerlendirme

Akademik yükseltme (Öğr. Gör, Dr. Öğr. Üyesi, Doçent, Profesör) kriterleri YÖK tarafından belirlenen usullere göre yürütülür.

Öğretim Görevlisi atamalarında 70 ve üzeri ALES ile YÖK tarafından belirlenen gerekli şartlar aranır.

Doktor Öğretim Üyesi atamalarında doktora, yabancı dil belgesi ve belirli sayıda indeksli dergi makalesi (SCI/SSCI/AHCI/ESCI) gibi şartlar aranır.

Doçentlik için yabancı dil puanı, uluslararası indeksli yayın sayısı, atıf ve puan sistemi gibi ayrıntılı koşullar bulunmaktadır.

Profesörlük kriterlerinde doçentlik sonrası akademik deneyim, uluslararası yayınlar, atıf sayısı ve bilimsel etkinlik göstergeleri yer almaktadır .

Akademik Değerlendirme Süreci

ALKÜ bünyesinde faaliyet gösteren **Akademik Değerlendirme Komisyonu (ADEK)**, akademik birimlerin terfi ve atamalarda performans değerlendirmesini yürütür.

Başarı değerlendirmesi yalnızca yayın/puan sayısına değil, aynı zamanda proje yönetimi, danışmanlık, kitap, atıf ve uluslararası etkinlik katılımı gibi çok yönlü akademik performansa göre yapılır .

Üniversite, bu değerlendirme sürecinde **şeffaflık ve hesap verebilirlik** ilkelerine bağlıdır

İLETİŞİM VE DESTEK

ALTSO Turizm MYO'da iç iletişim, hem resmi hem dijital yollarla sistemli biçimde yürütülmektedir:

E-BYS (Elektronik Belge Yönetim Sistemi): Öğrenci ve personel işlemleri, dilekçeler, formlar gibi resmi yazışmalar kurum genelinde bu sistem üzerinden dijital olarak iletilmekte ve arşivlenmektedir.

Yetkili e-posta (kurum içi mail): Her akademik ve idari personel ile öğrenciye, ALKÜ tarafından tahsis edilen kurum içi e-posta adresi aracılığıyla duyurular, anketler ve yönlendirmeler yapılmaktadır .

Web sayfası & portal entegrasyonu: ALTSO Turizm MYO'nun ana web sayfasında, bilgi güncellemeleri, etkinlik duyuruları, formlar ve iletişim bilgileri sürekli güncellenmektedir .

Bilgi İşlem Daire Başkanlığı duyuruları: Yeni altyapı çalışmaları ve sistem gelişmeleri gibi teknik bilgilendirmeler BİDB web sayfası üzerinden tüm çalışanlara ve öğrencilere iletilmektedir (örn. altyapı, kamera sistemleri, laboratuvar yenilemeleri).

ÖDÜL MEKANİZMALARI

Üniversitemizde akademik personel ödül yönergesi ışığında yürütülen bu mekanizma her sene uygulanmaktadır. Akademik Başarı Ödülü, Üstün Başarı Ödülü ve Akademik Tanınırlık Ödülü olmak üzere 3 kategori bulunmaktadır.



DOKÜMANLARDA STANDARTLAŞMA

<https://kyb.alanya.edu.tr/iso-kys/formlar/formlarin-tamami/> adresi üzerinden üniversitemizde kullanılan akademik ve idari tüm standart formlara ulaşabilirsiniz.



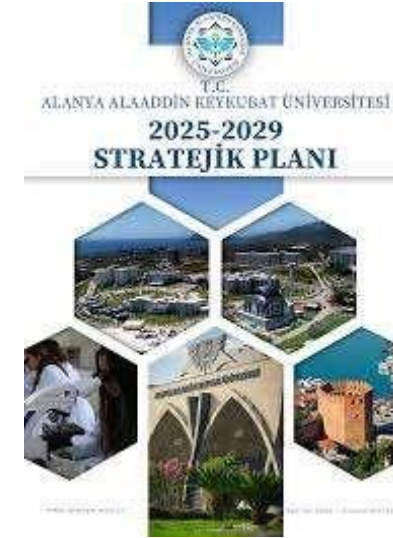
ÜNİVERSİTEMİZ STRATEJİK PLANLARI



[Üniversitemize ait stratejik planlara](#)



<https://sgdb.alanya.edu.tr/raporlar/stratejik-plan/2025-2029-stratejik-plan/>
bağlantı adresinden ulaşılabilmektedir.



AKREDİTASYON

Kurumsal Akreditasyon;

Yükseköğretim Kalite Kurulu tarafından oluşturulan değerlendirme takımları tarafından Kurumsal Dış Değerlendirme ve Akreditasyon Ölçütleri ile Kurumsal Dış Değerlendirme ve Akreditasyon Kılavuzu kapsamında yürütülmektedir.

Her yıl Kurumsal Akreditasyona dâhil edilecek yükseköğretim kurumları YÖKAK tarafından belirlenmekte ve belirlenen bu yükseköğretim kurumlarının yapısına uygun olarak değerlendirme takımları oluşturulmaktadır. Söz konusu değerlendirme takımları tarafından ilgili yükseköğretim kurumlarına iki ziyaret (ön ziyaret ve saha ziyareti) gerçekleştirilmektedir.

Bu ziyaretleri neticesinde değerlendirme takımları tarafından Kurumsal Akreditasyon Raporları (KAR) hazırlanmakta ve bu raporlar göz önünde bulundurularak YÖKAK tarafından akreditasyona ilişkin karar verilmektedir.

YÖKAK tarafından KAP kapsamında aşağıdaki kararlar verilmektedir;



Tam akreditasyon

5 yıl süre ile



Koşullu akreditasyon

2 yıl süre ile



**Akreditasyonun reddi
kararı**

Değiştirmeyiniz

AKREDİTASYON

Program Akreditasyonu; bir akreditasyon kuruluđu tarafından belirli bir alanda önceden belirlenmiş, akademik ve alana özgü standartların bir yükseköğretim programı tarafından karşılanıp karşılanmadığını ölçen değerlendirme ve dış kalite güvence sürecini ifade etmektedir.

Üniversitemizde program akreditasyon çalışmalarına başlayan akademik birimlerimiz mevcuttur.



<https://www.yokak.gov.tr/tescil-suresi-devam-eden-akreditasyon-kuruluslari/>

TEMEL İŐ SAĐLIĐI VE GÜVENLİĐI EĐİTİMİ

- ✦ 6331 sayılı İő SađlıĐı ve GüvenliĐi Kanunu kapsamında, tüm akademik ve idari personelin "Temel İő SađlıĐı ve GüvenliĐi Eđitimi" alması **zorunludur**.
- 🔍 Eđitim platformuna eriőim için:
- 🌐 <https://isgegitim.alanya.edu.tr>
- 📅 Eđitimin **30 gün içerisinde** tamamlanması gerekmektedir.
- Eđitim sonunda sistem üzerinden sertifikanız otomatik olarak oluőturulacaktır.
- i Eđitim hakkında destek ve iletiőim için:
- 📧 isg@alanya.edu.tr

- ***YENİ AKADEMİK PERSONELİMİZE BAŞARILI VE SAĞLIKLI BİR EŐİTİM ÖŐRETİM YILI DİLERİZ...***