



Alanya Alaaddin Keykubat Üniversitesi

Alanya Ticaret ve Sanayi Odası Turizm Meslek Yüksekokulu

2025-2026 Eğitim- Öğretim Yılı Yeni Öğrenci Anketi Değerlendirme Raporu

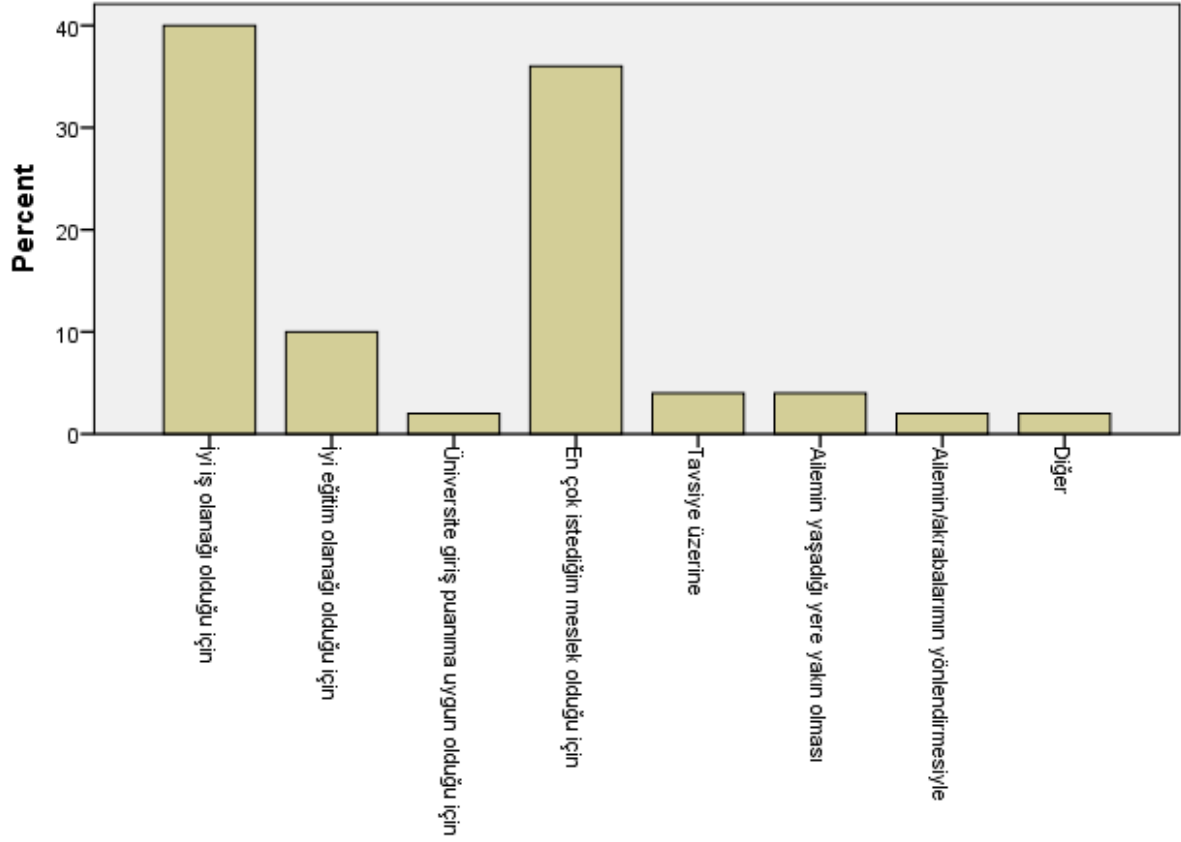
2025-2026 Eğitim-Öğretim Yılı Güz yarıyılında, Alanya Ticaret ve Sanayi Odası Turizm Meslek Yüksekokulu Aşçılık programı 1. sınıf öğrencilerinin bölüm hakkındaki genel görüş ve önerilerini belirlemek amacıyla “Yeni Öğrenci Anketi” uygulanmıştır. Söz konusu anket, öğrencilerin programa ilişkin ilk izlenimlerini, beklentilerini ve iyileştirmeye yönelik önerilerini belirlemeye yönelik olup, toplam 13 sorudan oluşmaktadır.

1. Alanya Ticaret ve Sanayi Odası Turizm Meslek Yüksekokulu Aşçılık Programı Yeni Öğrenci Anketi Değerlendirme Sonuçları

1.1. Alanya Alaaddin Keykubat Üniversitesi ALTSO Turizm MYO Aşçılık programını seçmenizdeki nedenler nelerdir?

Öğrencilerin Aşçılık Programını tercih etme nedenleri incelendiğinde; en yüksek oranın %40 ile “iş olanağı sunması” olduğu görülmektedir. Bunu %36 ile “en çok istenen meslek olması” izlemektedir. Öğrencilerin %10’u programı “iyi eğitim olanakları sunduğu” için tercih ettiğini belirtirken; %4’i “tavsiye üzerine”, %4’i “ailenin yaşadığı yere yakın olması” nedeniyle tercih etmiştir. Ayrıca öğrencilerin %2’si “aile veya akraba yönlendirmesiyle”, %2’si “diğer nedenlerle” ve %2’i “üniversite giriş puanına uygun olması” gerekçesiyle bu programı tercih ettiğini ifade etmiştir.

Alanya Alaaddin Keykubat Üniversitesi Alanya Ticaret ve Sanayi Odası Turizm Meslek Yüksekokulu Aşçılık Programını seçmenizdeki nedenler nelerdir?



1.2. Aşçılık programı hakkında tercih yapmadan önce ne kadar bilginiz vardı?

Öğrencilerin Aşçılık Programı hakkında tercih yapmadan önceki bilgi düzeyleri incelendiğinde, %78'nin program hakkında "kısmen bilgi sahibi" olduğu görülmektedir. Buna karşın öğrencilerin %14'ü program hakkında "az bilgiye sahip" olduğunu belirtirken, yalnızca %8'i "çok fazla bilgiye sahip" olduğunu ifade etmiştir.

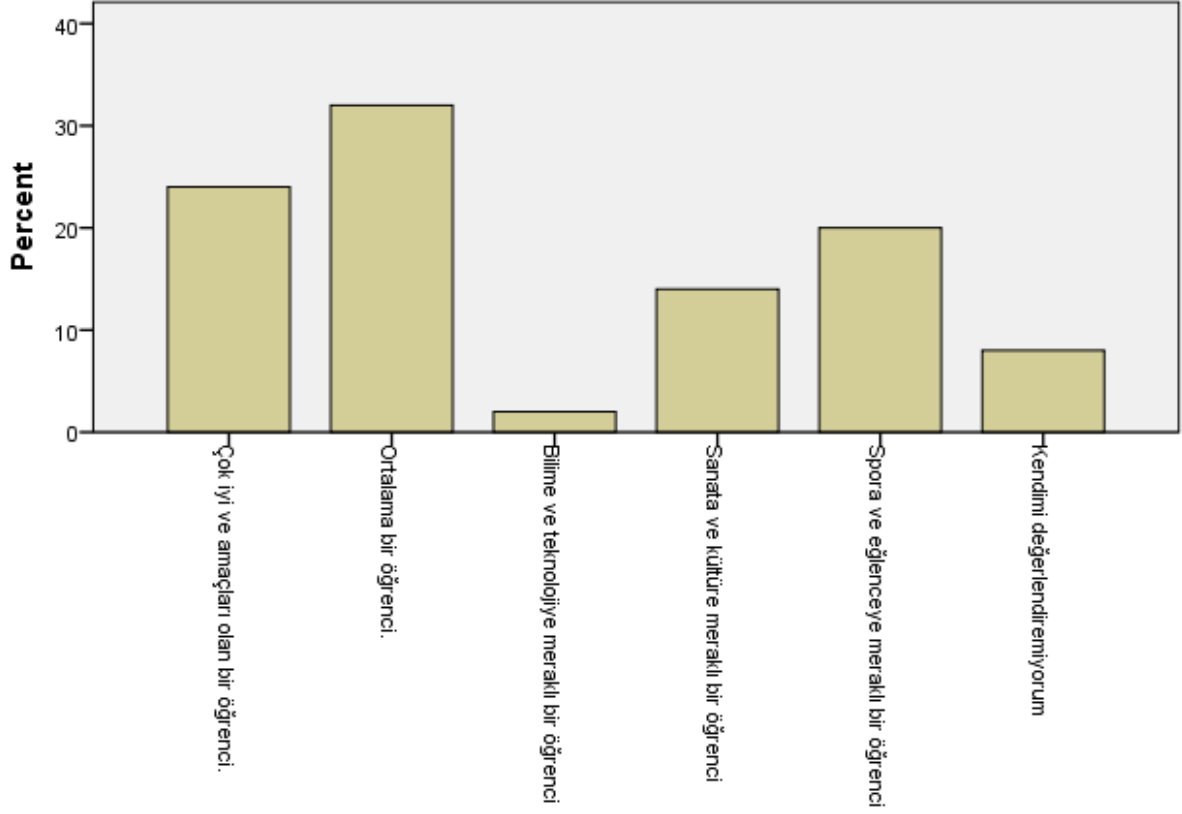
Aşçılık Programı hakkında tercih yapmadan önce ne kadar bilginiz vardı?



1.3. Kendinizi nasıl bir öğrenci olarak tanımlarsınız?

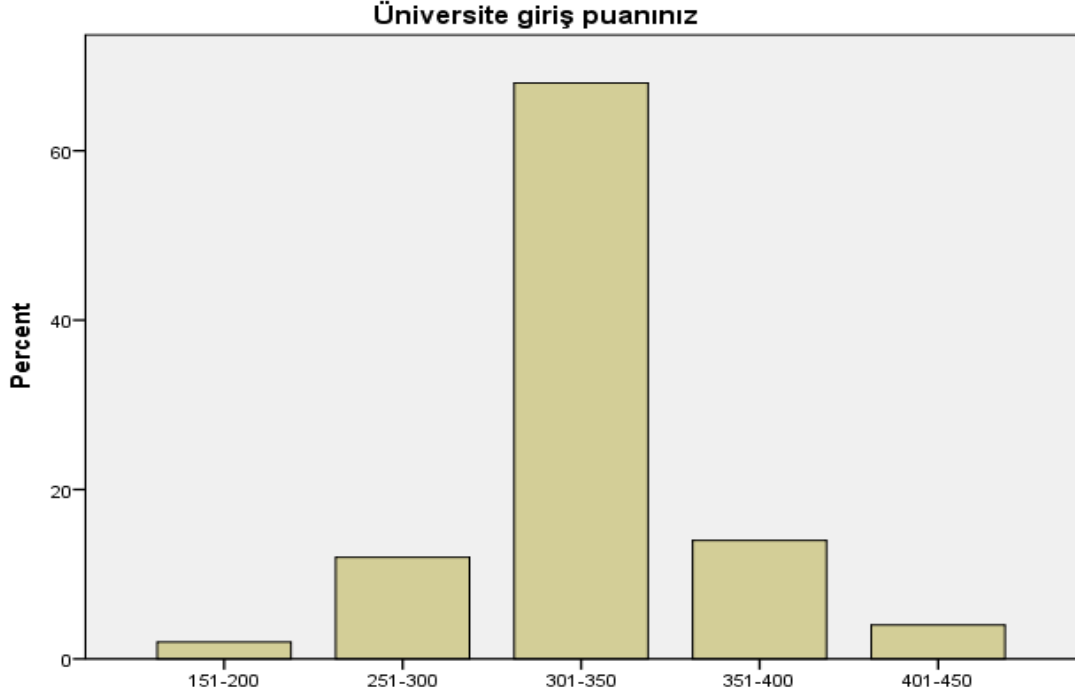
Öğrencilerin kendilerini nasıl tanımladıklarına ilişkin bulgular incelendiğinde, en yüksek oranın %32 ile “ortalama bir öğrenci” ifadesinde olduğu görülmektedir. Bunu %24 ile “çok iyi ve amaçları olan bir öğrenci” tanımı izlemektedir. Öğrencilerin %20’si kendisini “spora ve eğlenceye meraklı bir öğrenci” olarak tanımlarken, %14’ü “sanata ve kültüre meraklı bir öğrenci” olduğunu belirtmiştir. Buna karşılık %8’i “kendini değerlendiremiyorum” ifadesini kullanmış, yalnızca %1’si ise kendisini “bilime ve teknolojiye meraklı bir öğrenci” olarak tanımlamıştır.

Kendinizi nasıl bir öğrenci olarak tanımlarsınız? (Birden fazla seçenek işaretleyebilirsiniz)



1.4. Üniversite giriş puanınız:

Öğrencilerin üniversite giriş puanlarına ilişkin dağılım incelendiğinde, en yüksek oranın %68 ile 301–350 puan aralığında olduğu görülmektedir. Bunu %14 ile 351–400, %12 ile 251–300, %4 ile 401–450 ve %2 ile 151–200 puan aralıkları izlemektedir.



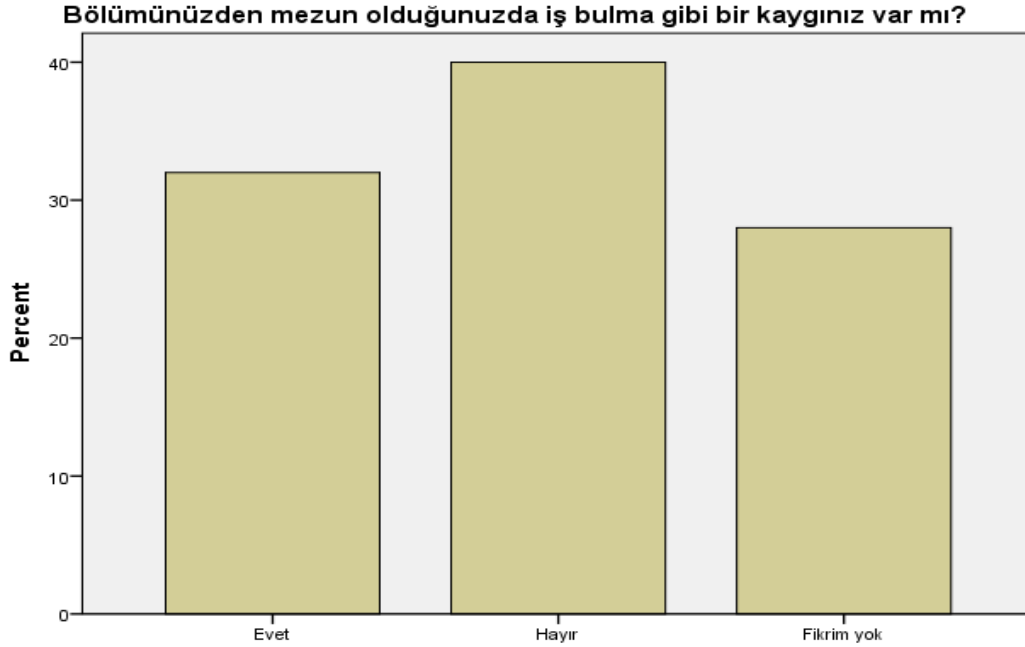
1.5. Bölümünüzü kazandığınız için memnun musunuz?

Öğrencilerin bölüme yönelik memnuniyet düzeyleri incelendiğinde; öğrencilerin %100'ü aşılık programından memnun olduğunu ifade etmiştir.



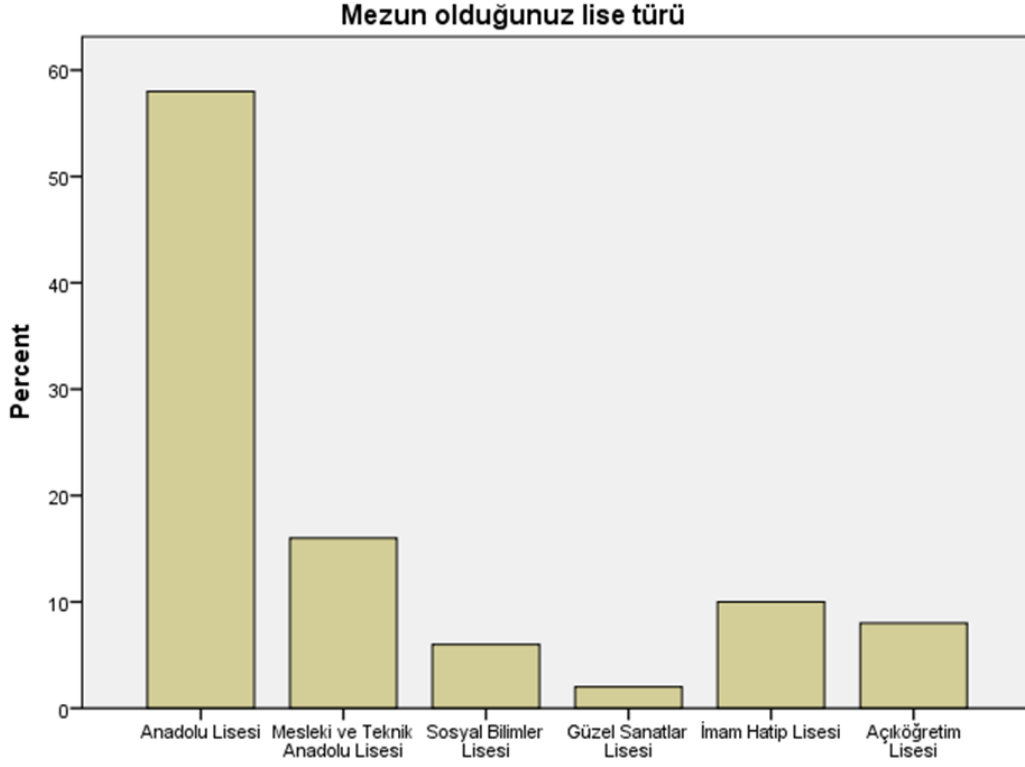
1.6. Bölümünüzden mezun olduğunuzda iş bulma gibi bir kaygınız var mı?

Öğrencilerin mezuniyet sonrasında iş bulma kaygılarına ilişkin görüşleri incelendiğinde, %40'ının “hayır” yanıtını verdiği görülmektedir. Buna karşılık öğrencilerin %32'si iş bulma kaygısı taşıdığını ifade ederken, %28'i ise bu konuda “fikrim yok” şeklinde görüş bildirmiştir.



1.7. Mezun olduğunuz lise türü

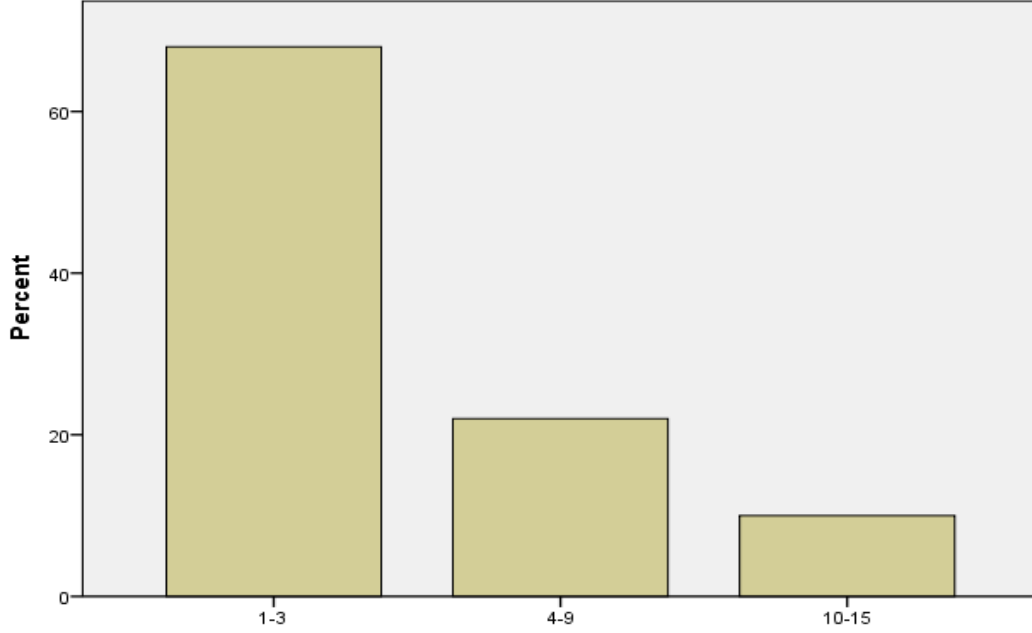
Öğrencilerin mezun oldukları lise türüne ilişkin dağılım incelendiğinde, en yüksek oranın %58 ile Anadolu Lisesi mezunlarına ait olduğu görülmektedir. Bunu %16 ile Mesleki ve Teknik Anadolu Lisesi mezunları izlemektedir. Ayrıca öğrencilerin %10'u İmam Hatip Lisesi, %8'i Açıköğretim Lisesi, %6'sı Sosyal Bilimler Lisesi ve %2 'si de Güzel Sanatlar Lisesi mezunlarına aittir.



1.8.Alanya Alaaddin Keykubat Üniversitesi ALTSO Turizm MYO Açılık programı kaçınıcı tercihinizdi?

Öğrencilerin Açılık Programını kaçınıcı tercih olarak seçtiklerine ilişkin dağılım incelendiğinde, en yüksek oranın %68 ile 1–3 tercih aralığında olduğu görülmektedir. Bunu %22 ile 4–9 tercih aralığı izlerken, öğrencilerin %10'unun programı 10–15 tercih aralığında seçtiği belirlenmiştir.

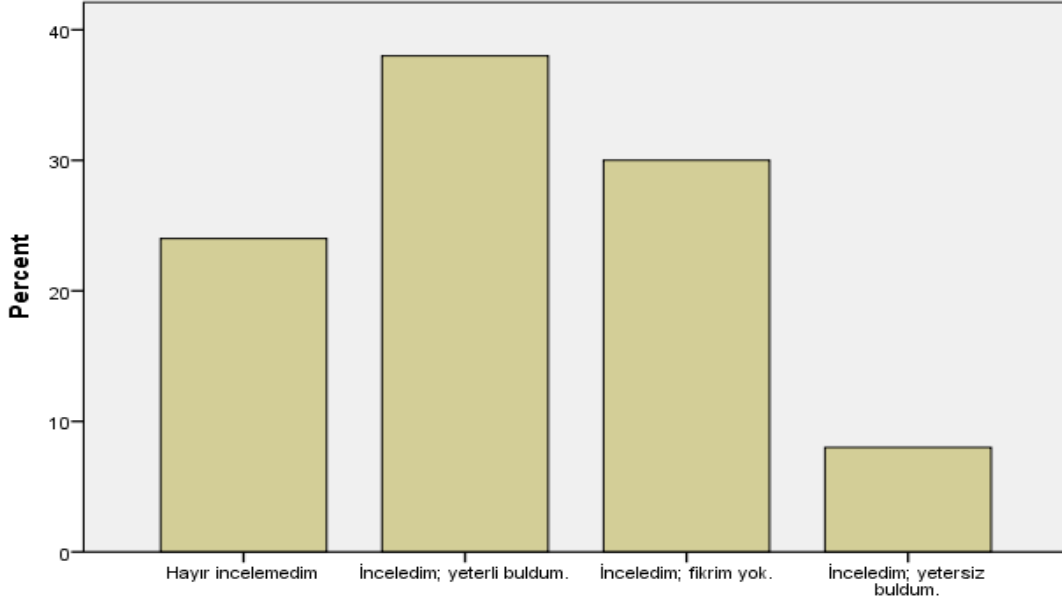
Alanya Alaaddin Keykubat Üniversitesi Alanya Ticaret ve Sanayi Odası Turizm Meslek Yüksekokulu Aşçılık Programı Bölümü kaçınıcı tercihinizdi?



1.9. Tercih yapmadan önce ALTSO Turizm MYO Aşçılık programı sayfasını incelediniz mi? Görüşleriniz nedir?

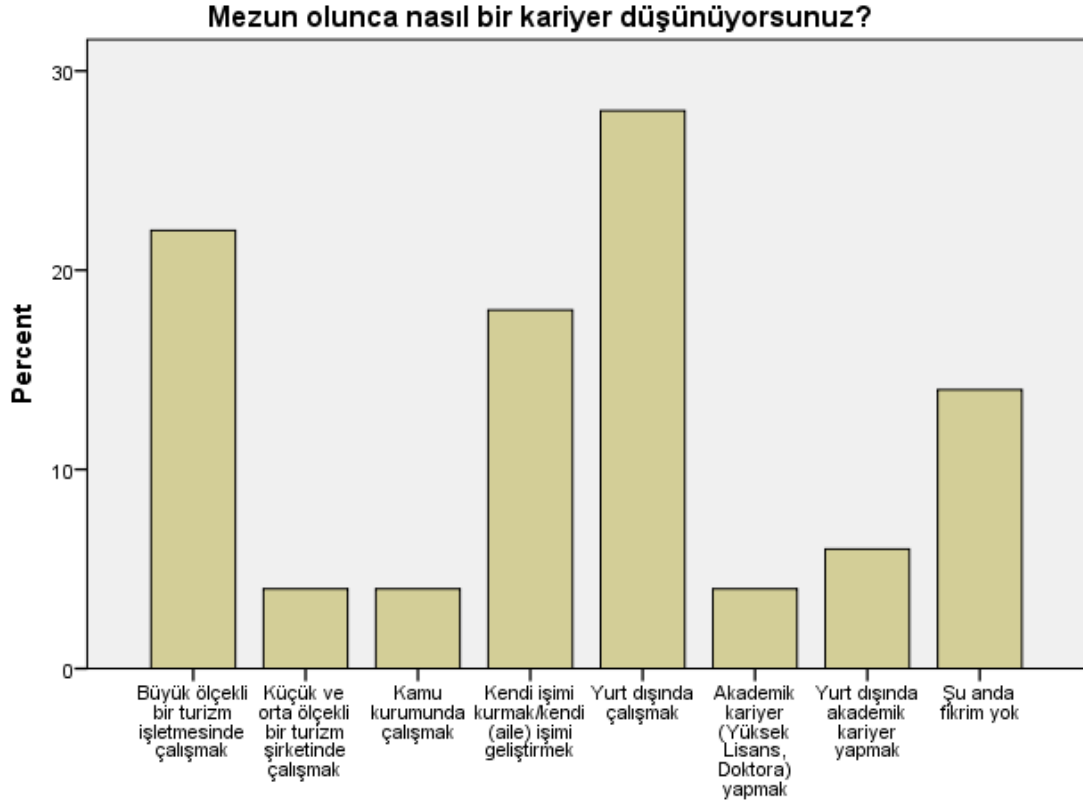
Öğrencilerin tercih yapmadan önce Aşçılık Programı web sayfasını inceleme durumlarına ilişkin dağılım incelendiğinde, en yüksek oranın %38 ile “inceledim; yeterli buldum” seçeneğinde olduğu görülmektedir. Bunu %30 ile “inceledim; fikrim yok” ve %24 ile “hayır incelemedim” yanıtları izlemektedir. En düşük oran ise %8 ile “inceledim; yetersiz buldum” seçeneğine aittir.

Tercih yapmadan önce Alanya Ticaret ve Sanayi Odası Turizm Meslek Yüksekokulu web sayfasından Aşçılık Programının sayfasını incelediniz mi? Görüşleriniz nedir?



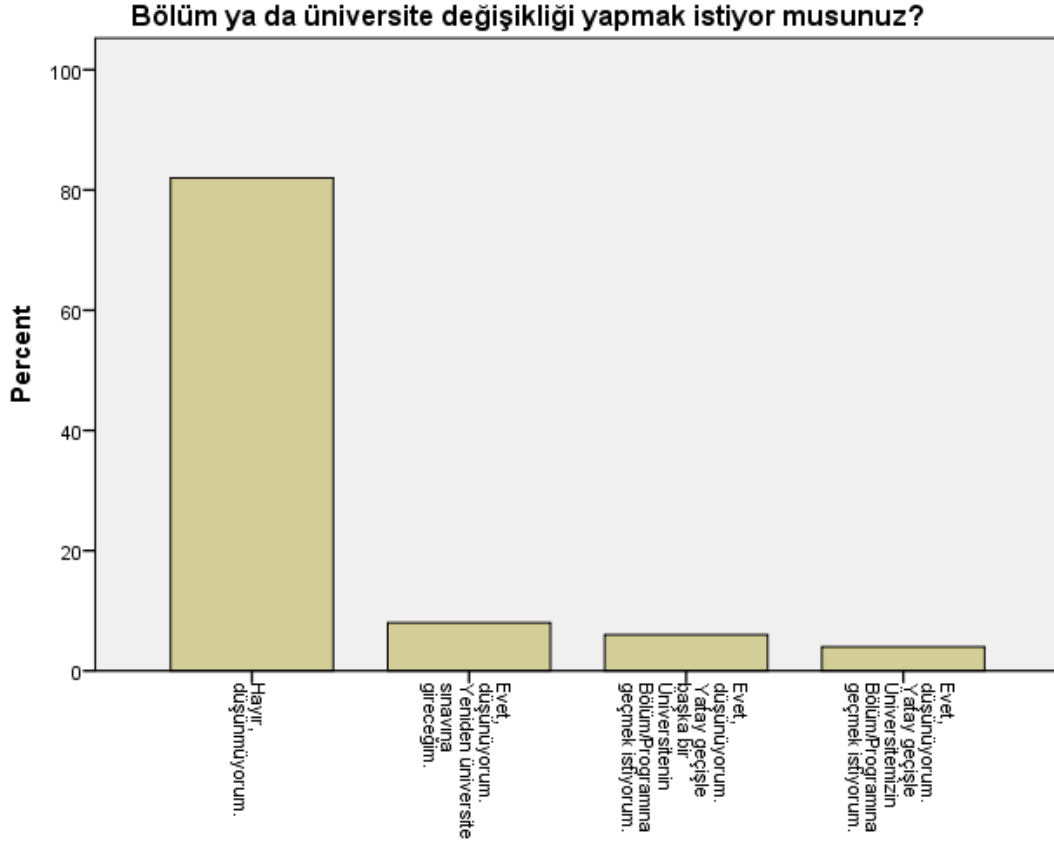
1.10.Mezun olunca nasıl bir kariyer düşünüyorsunuz?

Öğrencilerin mezun olduktan sonraki kariyer planlarına ilişkin dağılım incelendiğinde, en yüksek oranın %28 ile “yurt dışında çalışmak” seçeneğinde olduğu görülmektedir. Bunu %22 ile “büyük ölçekli bir turizm işletmesinde çalışmak” ve %18 ile “kendi işini kurmak/aile işini geliştirmek” izlemektedir. Öğrencilerin %14’ü kariyer planı konusunda “fikrim yok” şeklinde görüş bildirirken, %6’sı “yurt dışında akademik kariyer yapmak” istemektedir. Daha düşük oranlarda ise öğrencilerin %4’ü “küçük ve orta ölçekli turizm işletmesinde çalışmak”, %4’ü “kamu kurumunda çalışmak” ve %4’ü “akademik kariyer yapmak” istediğini belirtmiştir.



1.11. Bölüm ya da üniversite değişikliği yapmak istiyor musunuz?

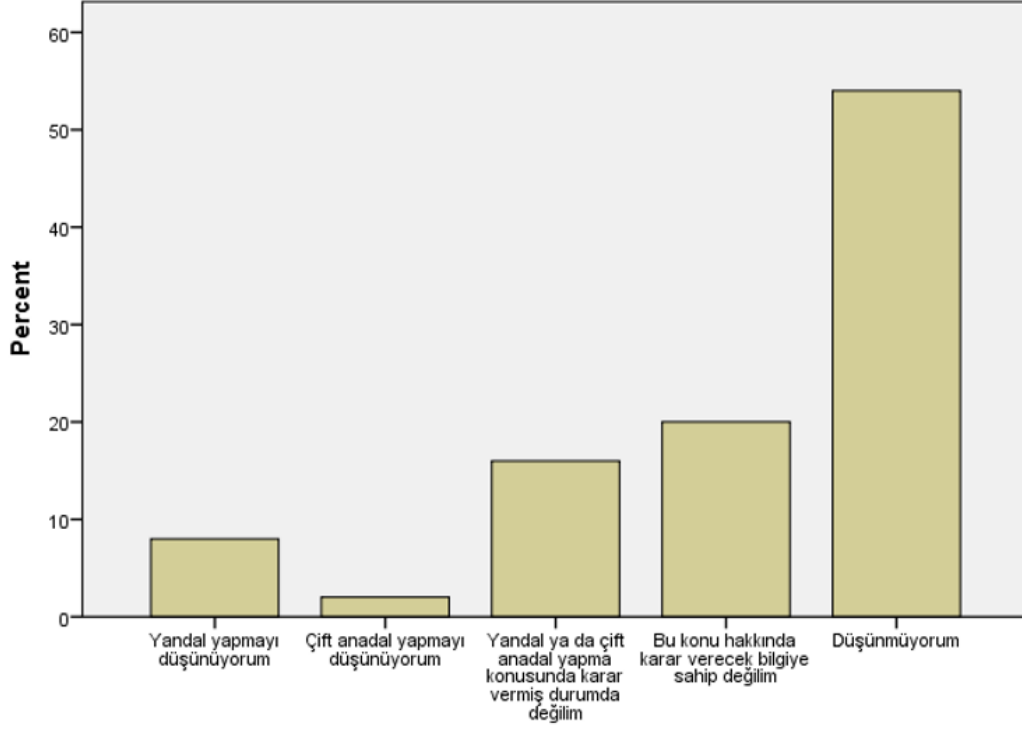
Öğrencilerin bölüm ya da üniversite değişikliği yapma durumlarına ilişkin dağılım incelendiğinde, büyük çoğunluğun %82 ile “hayır, düşünmüyorum” yanıtını verdiği görülmektedir. Buna karşılık öğrencilerin %8’i bölüm veya üniversite değişikliği yapmayı düşündüğünü ve sınava tekrar girerek geçiş yapmak istediğini belirtmiştir. Öğrencilerin %6’sı yatay geçiş yoluyla başka bir üniversiteye geçmeyi düşündüğünü ifade ederken, %4’ü ise hem sınava yeniden girme hem de yatay geçiş seçeneklerini değerlendirdiğini belirtmiştir.



1.12. Kazandığınız bölüme ek olarak çift anadal/yandal yapmayı düşünüyor musunuz?

Öğrencilerin çift anadal/yandal yapma durumlarına ilişkin dağılım incelendiğinde, en yüksek oranın %54 ile “düşünmüyorum” seçeneğinde olduğu görülmektedir. Bunu %20 ile “bu konu hakkında karar verecek bilgiye sahip değilim” ve %16 ile “yandal ya da çift anadal yapma konusunda karar vermiş durumda değilim” ifadeleri izlemektedir. Öğrencilerin %8’i yandal yapmayı düşündüğünü belirtirken, yalnızca %2’si çift anadal yapmayı düşündüğünü ifade etmiştir.

Kazandığınız bölüme ek olarak çift anadal/yandal yapmayı düşünüyor musunuz?



1.13. Herhangi bir öğrenci topluluğuna üye misiniz?

Öğrencilerin herhangi bir öğrenci topluluğuna üye olma durumları incelendiğinde, %62'sinin “evet”, %38'inin ise “hayır” yanıtını verdiği görülmektedir.

Herhangi bir öğrenci topluluğuna üye misiniz?

